

# Venue 8

## Quick Start Guide

快速入门指南  
快速入門指南  
クイックスタートガイド



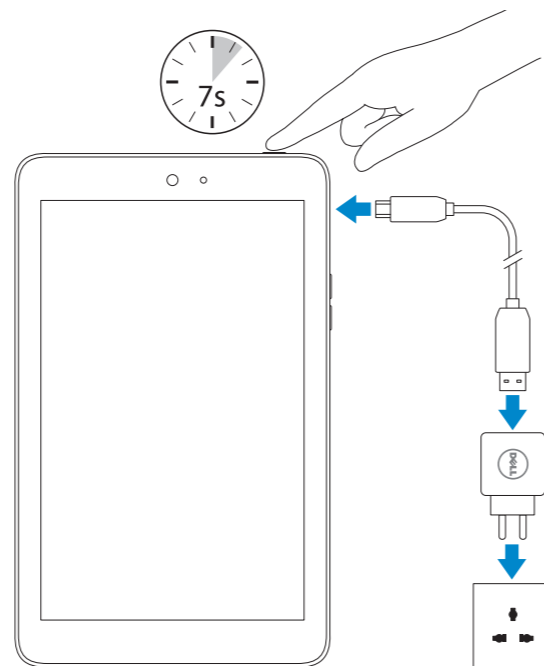
Scan for access  
to support

Dell.com/QR/tablets/3840



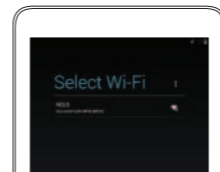
### 1 Connect the power cable and press the power button for 7 seconds

连接电源电缆并按下电源按钮 7 秒  
連接電源線然後按下電源按鈕約 7 秒  
電源ケーブルを接続して、電源ボタンを 7 秒押しします

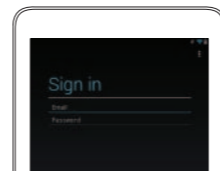


### 2 Finish Android setup

完成 Android 设置 | 完成 Android 設定  
Android のセットアップを完了します



Connect to your network.  
连接到网络。  
連接網路。  
ネットワークに接続します。



Sign in to your account or create a new account.  
登录您的帐户或创建一个新帐户。  
登入您的帳號或建立新帳號。  
アカウントにサインインするか、新規のアカウントを作成します。

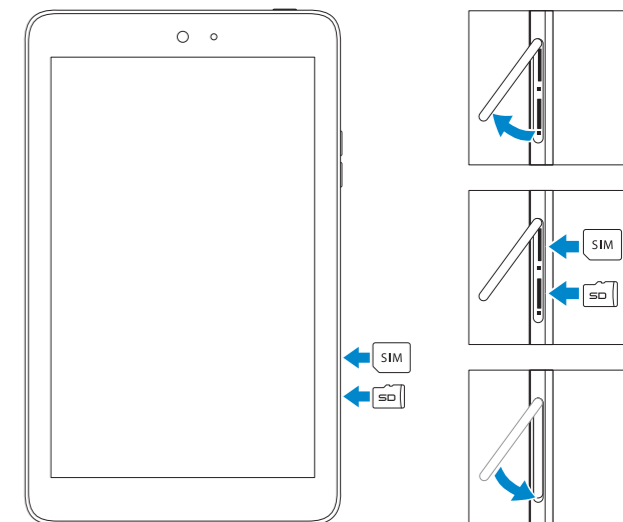
### 3 Register your tablet

注册平板电脑 | 註冊您的平板電腦  
タブレットを登録する

[dell.com/support/retail](http://dell.com/support/retail)

### 4 Insert SIM card (on LTE/HSPA+ models only) and optional microSD card (sold separately)

插入 SIM 卡（仅限于 LTE/HSPA+ 型号）和可选 microSD 卡（单独销售）  
插入 SIM 卡（仅限 LTE/HSPA+ 機型）和選用的 microSD 卡（需另行購買）  
SIM カード（LTE/HSPA+ モデルのみ）およびオプションの microSD カード（別売）を挿入してください



© 2014 Dell Inc.  
© 2014 Google Inc.



Printed in China.  
2014-03

## Product support and manuals

产品支持和手册

製品支援と手冊

製品サポートとマニュアル

## Contact Dell

与 Dell 联络 | 與 Dell 公司聯絡

デルへのお問い合わせ

## Regulatory and safety

管制和安全 | 管制與安全

認可と安全性

## Regulatory model

管制型号 | 安規型號

規制モデル

## Regulatory type

管制类型 | 安規類型

規制タイプ

## Tablet model

平板电脑型号 | 平板電腦機型

タブレットモデル

[dell.com/support](http://dell.com/support)

[dell.com/support/manuals](http://dell.com/support/manuals)

[dell.com/contactdell](http://dell.com/contactdell)

[dell.com/regulatory\\_compliance](http://dell.com/regulatory_compliance)

T02D

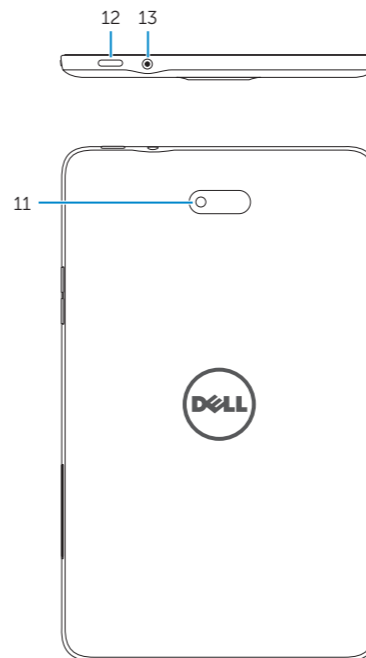
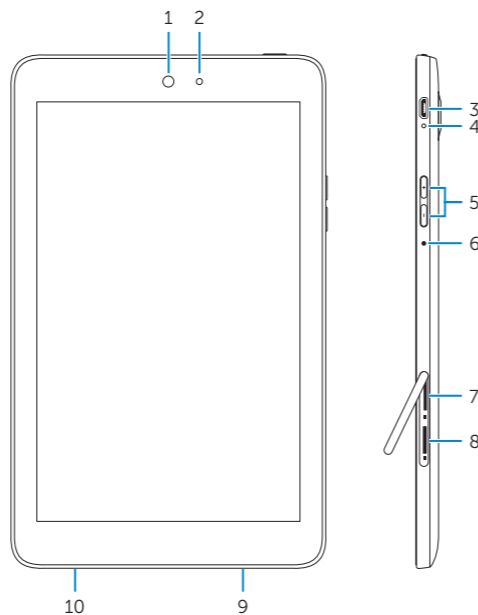
T02D003, T02D004

Venue 8 LTE/3840 LTE/3840 HSPA+/3840

Venue 8 LTE/3840 LTE/3840 HSPA+/3840 系列

# Features

功能部件 | 功能 | 外觀



1. Front camera
2. Ambient-light sensor
3. Micro-USB/charging port
4. Battery-charging status light
5. Volume buttons (2)
6. Microphone
7. SIM-card slot (LTE/HSPA+ models only)
8. MicroSD-card slot
9. Speaker
10. Service Tag label
11. Rear camera
12. Power button
13. Headset port

1. 前置摄像头
2. 环境光传感器
3. 微型 USB/充电端口
4. 电池充电状态指示灯
5. 音量按钮 (2 个)
6. 麦克风
7. SIM 卡插槽 (仅 LTE/HSPA+ 型号)
8. MicroSD 卡插槽
9. 扬声器
10. 服务标签
11. 后置摄像头
12. 电源按钮
13. 耳机端口

1. 正面相機
  2. 環境光線感應器
  3. Micro-USB/充電連接埠
  4. 電池充電狀態指示燈
  5. 音量按鈕 (2)
  6. 麥克風
  7. SIM 卡插槽 (僅限 LTE/HSPA+ 機型)
  8. MicroSD 卡插槽
  9. 喇叭
  10. 服務標籤
  11. 背面相機
  12. 電源按鈕
  13. 耳麥連接埠
1. 前面カメラ
  2. 周囲光センサー
  3. Micro-USB/充電ポート
  4. バッテリー充電ステータスライト
  5. ボリュームボタン (2)
  6. マイク
  7. SIM カードスロット (LTE/HSPA+ モデルのみ)
  8. MicroSD カードスロット
  9. スピーカー
  10. サービスタグラベル
  11. 背面カメラ
  12. 電源ボタン
  13. ヘッドセットポート